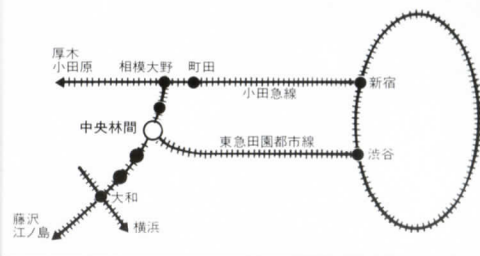
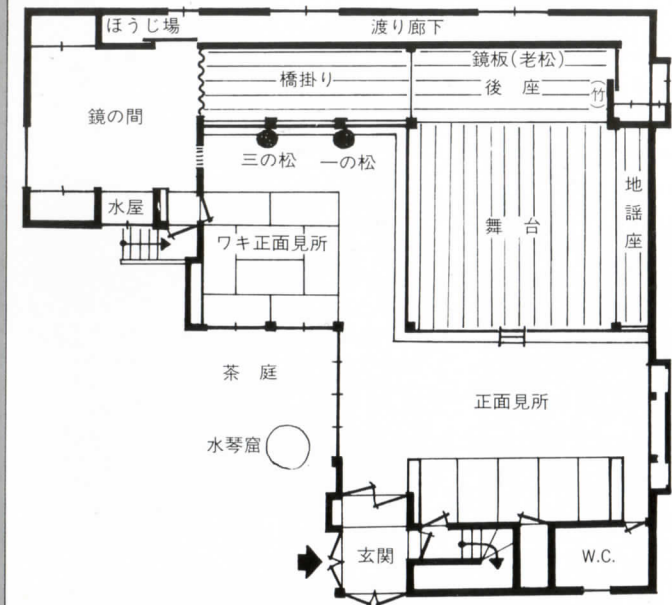


大和 瓢箪能舞台



〒242 神奈川県大和市中央林間3-23-4
 3-23-4, CHŪ-O-RINKAN, YAMATO-SHI,
 KANAGAWA.
 TEL. 0462-75-1203
 046-275-1203

能舞台見取り図



設備の概要

- 敷地面積……321.955m² (97.39坪)
- 建物構造……一部鉄骨、木造 2階建
- 1階舞台区…床面積 189.318m²
- 橋掛り……幅 2130mm (7尺)
長さ 5460mm (3間)
本舞台 5460mm (3間) 正方
後座奥行 2130mm (7尺)
- 見所……正面 約55名 (約22畳)
……ワキ正面 約45名 (約18畳)
- 鏡の間……約11畳 (楽屋兼用)
- 和室……8畳 (茶室、ワキ正面見所兼用)
- 設備・備品…冷暖房装置、照明装置、録音・ビデオ装置、メクリ、一畳台(1)、大鼓ほうじ場、葛桶(代用品)



能楽は日本が世界に誇る伝統芸能のひとつですが、演能の
 できる施設は十分とは言えません。この舞台が能楽関係者や
 同好の方々のお役に立てば幸いです。
 また能舞台としての品格を傷つけない範囲内で、各種邦楽
 の稽古、発表会などに、また少人数を対象とする室内楽や近
 代演劇などにも活用していただけたら望外の喜びです。



大和
 六瓢能舞台



▲正面玄関



▲橋掛り