



羽津小学校・楠小学校・塩浜小学校・下野小学校 給食パートを募集

(11月上旬からの勤務です)

- ◇募集職種 = 小学校給食調理員(給食パート)
- ◇業務内容 = 給食調理、運搬、後片付け、調理場清掃など
- ◇勤務日 = 給食実施日等(春・夏・冬休みは勤務なし)
- ◇勤務時間 = 午前8時30分～午後3時15分(労働時間6時間)
 ※塩浜小学校：午前8時40分～午後3時25分(労働時間6時間)
 ※下野小学校：午前8時45分～午後3時30分(労働時間6時間)
- ◇時間給 = 1070円(通勤距離が片道2km以上の場合、通勤費を別途支給)
- ◇その他 = 羽津小学校勤務の場合、他の学校の調理員の欠勤状況等により他の市内小学校に勤務することがあります。
 社会保険加入あり。
- ◇申し込み = 応募を希望される方は、教育総務課(TEL354-8236)に電話のうえ、履歴書を提出して下さい。書類選考のうえ、面接を実施します。
- ◇応募期間 = 9月8日(金)～9月29日(金)



外国人住民を対象とした防災セミナーを開催します

市内に住んでいるか市内で働いている外国人が、災害のことだけでなく、災害が起こった時の行動や普段からの準備について学んでいただきます。ポルトガル語、ベトナム語、中国語、スペイン語、ネパール語の通訳があります。

日時：10月1日(日) 13:30～16:30

場所：四日市市消防本部2階 防災センター

講師：三重大学大学院工学研究科 川口淳 准教授

参加費：無料

主催：四日市市(市民生活課多文化共生推進室)

申込：9月27日までにGoogleフォーム、FAX、Emailで申し込んでください。

URL：<http://bit.ly/45nZ7WW>

FAX：059-223-5007

Email：mief@mief.or.jp

問い合わせ

公益財団法人三重県国際交流財団 TEL (059) 223-5006



農業委員(1名)を募集します



募集期間：令和5年9月5日(火)から令和5年9月29日(金)

対象：農業に関する識見を有し、農地等の利用の最適化の推進に熱意を持ち、原則として、市内に住所を有している人

任期：農業委員の任期は、令和5年12月25日から令和8年7月19日まで

募集人数：1人

身分及び報酬：四日市市の特別職の非常勤職員として、月額28,000円

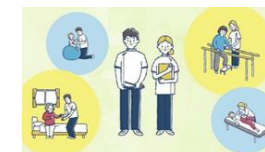
申込み：農水振興課、農業委員会事務局、各地区市民センターにある募集要項をご覧の上、所定の応募用紙を9月29日(必着)までに、農水振興課へご提出ください

問合せ：四日市市役所 農水振興課 農水政策係 TEL 354-8180



- 学びを深め自信へつなげる -

四日市リハビリ体操スクール



体操の方法だけでなく「体や動きの基礎」、「何に・何処に効く体操か」など、リハビリの考え方・理論も踏まえた内容の教室です。スキルアップを目指す方、体操のマナーリ化を解消したい!という方は是非お申し込み下さい♪

日程：令和5年10月27日、11月3日、10日、17日、24日、12月1日
 いずれも金曜日 10:00～16:00 6日間の6回シリーズ

会場：四日市市三浜文化会館(四日市市海山道町一丁目1532-1)

対象：市内で介護予防に関する取り組み(運動以外でも可)を行っている団体の従事者または参加者で、原則6回とも参加できる人
 ※有資格者で現在職務に従事している人は除く

講師：一般社団法人 三重県理学療法士会 理学療法士(リハビリテーション専門職)

内容：筋肉や関節の働きについての講義、腰や膝の痛み・嚙下障害などに対する全92種類の体操実技

定員：20名(要申込) ※応募多数の場合は抽選

参加料：無料

申込み：10月13日(必着)までに、講座名、所属団体名、郵便番号・住所、名前(ふりがな)、年齢、電話番号を、はがき・電話・FAXのいずれかの方法で申込先へお知らせいただくか、ホームページの申し込みフォーム、または、下記QRコードからお申し込みください。

【申込み・問合せ先】

四日市市高齢福祉課 〒510-8601 四日市市諏訪町1-5

TEL：354-8170 FAX：354-8280

【ホームページからの申し込み】

【QRコードからの申し込み】

四日市リハビリ体操スクール

こちらを読み取り



令和6年度一般財団法人自治総合センターによるコミュニティ助成事業の募集

一般財団法人自治総合センターでは、宝くじ収入を財源に、コミュニティの健全な発展を図るため、コミュニティ活動に対し助成を行っています。

令和6年度の助成を希望するコミュニティ組織（自治会など）は、地区市民センターまでご連絡ください。

●助成対象団体

コミュニティ組織（自治会、町内会など地域に密着して活動する団体。ただし、地域に密着した団体であっても、特定の目的で活動する団体は対象外。また宗教団体、営利団体、地域に密着しているとは言いがたい団体等についても対象外）・自主防災組織

●募集する事業

事業種類	内容	助成金
① 一般コミュニティ助成事業	コミュニティ活動に直接必要な設備等の整備に要する経費 祭り用品、集会施設の備品などの購入	100万円～250万円
② コミュニティセンター助成事業	集会施設の建設、大規模修繕	総事業費の5分の3以内 1,500万円上限
③ 青少年健全育成助成事業	主として親子で参加するスポーツ・レクリエーション活動、文化・学習事業など	30万円～100万円
④ 地域防災組織育成助成事業	自主防災組織等が防災活動のため整備する資機材などの購入	30万円～200万円

●募集期間（書類提出期限）

①②③については令和5年9月29日（金）17時15分までに市民生活課にご提出ください。

④については令和5年10月6日（金）17時15分までに危機管理課にご提出ください。

●その他

※ 助成する事業の採択は一般財団法人自治総合センターが決定します。申請すれば必ず採択されるものではありませんので、予めご了承ください。

※ 助成決定は令和6年3月末頃の予定

※ 制度の詳細は、一般財団法人自治総合センターのホームページをご覧ください。

<http://www.jichi-sogo.jp/>

【問合せ】市民生活課 TEL 354-8146

危機管理課 TEL 354-8119

マイナポイントの申請や、マイナンバーカードの健康保険証としての利用申込、公金受取口座の登録の手続きを支援します

マイナンバーカードをお持ちの方で、以下の手続きができるスマートフォンやパソコンをお持ちでない人、もしくは手続きの方法がわからない人などを対象に、それぞれの手続きを支援いたします。

- ・マイナポイントの申請
- ・マイナンバーカードの健康保険証としての利用申込
- ・公金受取口座の登録

■場 所 小山田地区市民センター 2階 会議室

■日 程 9月15日（金）

■時 間 13:30～16:00

※先着順で受付をさせていただきます。

多数の人にお越しいただいた場合、受付を早めに終了する場合があります。



<マイナポイントの申請> 令和5年2月末までにカード申込をされた方のみ

■手続きに必要なもの

- ・マイナンバーカード
- ・マイナンバーカード取得時に設定した数字4桁の暗証番号
- ・ご希望のキャッシュレスサービスのカード等
- ・（公金受取口座の登録を希望される場合）
通帳など口座情報がわかるもの（銀行名、支店名、口座番号）
- ・（お持ちの方は）スマートフォン

■マイナポイントは、ご希望のキャッシュレス決済サービスのポイントとして受取っていただくものです。（電子マネー・クレジットカード・プリペイドカード・OOPAYなど）

事前にご希望のサービスを決めてからお越しください。

当日までの事前準備などのご相談

0120-156-888（平日8:30～17:15）

<マイナンバーカードの健康保険証としての利用申込・公金受取口座登録>

■手続きに必要なもの

- ・マイナンバーカード
- ・マイナンバーカード取得時に設定した数字4桁の暗証番号
- ・（公金受取口座の登録を希望される場合）
通帳など口座情報がわかるもの（銀行名、支店名、口座番号）
- ・（お持ちの方は）スマートフォン



納税は、便利で安心な
口座振替で!!

【お問合せ先】四日市市 収納推進課

Tel 059-354-8141

Fax 059-354-8309