



## 年末年始のご案内

◇小山田地区市民センターの業務は  
 12月29日(水)～1月3日(月)まで休ませていただきます。  
 なお、戸籍の届け出などは休み中も下記の場所で受け付けます。

|  | 受け付ける業務   | 受付場所   |
|--|---|--|
| 戸籍関係事務   | <ul style="list-style-type: none"> <li>死亡届、出生届、婚姻届、離婚届などの受け付け</li> <li>埋火葬許可証の交付</li> </ul> | 市役所宿直室(地下1階)<br>TEL 354-8262<br>FAX 354-8311 |
| 上下水道局  | 上下水道局が管理する水道、下水道の故障や事故の復旧など   | 上下水道局 夜間休日窓口<br>TEL 351-1211<br>FAX 354-8373 |
| 新型コロナウイルス感染症の受診に関する相談<br>9:00～21:00(土・日曜日、祝日も含む) |   | 保健所<br>TEL 352-0594                          |

◇小山田地区団体事務局の業務は  
 12月28日(火)～1月4日(火)まで休ませていただきます。

## 「まもってくれてありがとう運動」モデル校指定式が開催されました

「まもってくれてありがとう運動」は、児童(歩行者)と運転手のお互いの「思いやり」の気持ちにより、交通事故の減少を図ることを目的とした運動です。  
 今回、小山田小学校がモデル校に指定され、モデル校指定式が行われました。



四日市市交通安全協議会事務局 四日市市役所 道路管理課 交通安全係  
 TEL 354-8154

## 新春センター講座! いよいよスタート♪

センター講座

### 足つぼマッサージ体験教室

1年の始まりは健康づくりから!!

足は「第2の心臓」とも言われるほど、人間の体にとっては重要な働きがあります。また、足の裏は体の重要な「つぼ」が集まっており、足裏をマッサージし、つぼを刺激してコンディションを整えることは全身の健康にもつながります。

- ◇日時 1月16日(日) 10:00～12:00
- ◇場所 小山田地区市民センター 大会議室
- ◇講師 若石健康法 伊藤順子さん
- ◇対象 小山田地区在住・在勤・在学の方
- ◇持ち物 マスク・フェイスタオル・水分補給の飲み物
- ◇申込期間 1月6日(木) 9:00～1月13日(木)

☆定員10名  
 ☆材料費 500円  
 (あんま棒等)



センター講座

### お菓子の家づくり教室

St. Valentine's day

あなただけのバレンタインハウスを作ってみませんか?♡

- ◇日時 1月29日(土) 10:00～12:00
- ◇場所 小山田地区市民センター 大会議室
- ◇講師 山本 和美さん
- ◇対象 小山田地区在住・在勤・在学の方  
(小学3年生以下は保護者同伴)
- ◇持ち物 マスク・エプロン、三角巾、ふきん、持ち帰り用の袋
- ◇申込期間 1月12日(水) 9:00～1月20日(木)

小学生から大人まで参加OK♪

☆定員10名  
 ☆材料費 600円



☆申込みは両講座とも小山田地区市民センターまで。朝9時から電話のみの受付です。  
 TEL 328-1001 (1回のお電話で2名様分までお申込みできます) ※定員になり次第締切。  
 ☆新型コロナウイルス感染症の状況によっては、中止・変更となる場合がございます。



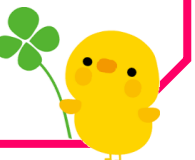
## 1月の子育てひろば



- 1月11日(火) 新年会 正月の遊び
- 1月27日(木) フリールーム

※新型コロナウイルス感染症の状況によっては、中止・変更となる場合がございます。

- ☆場所 小山田地区市民センター
- ☆対象 未就学のお子さんと保護者の方
- ☆申込み・問合せ 小山田地区市民センター 子育てひろば代表 矢田
- ☆時間 10:00～11:30
- ☆参加費 年間 300円
- TEL 328-1001
- TEL 090-9264-8651



## 年末年始も新型コロナウイルス感染症対策にご協力ください！



以下のポイントに注意して、年末年始を過ごしましょう。

- ★マスクの着用や手洗い等の手指衛生、換気とともに密接・密集・密閉を回避し、感染予防対策を徹底しましょう。
- ★帰省や旅行によって感染を広げないように、混雑しない時期の移動を検討いただくとともに帰省の2週間前から大人数や長時間の飲食をさけるなど、慎重に行動しましょう。
- ★会食の際に会話するときはマスクを着用し、食事中は会話しない「黙食」を実施しましょう。

発熱などの症状がみられたら…①身近な医療機関に連絡をしてください。

②相談する医療機関に迷う場合は、下記へお問合せください。

【受診・相談センター】四日市市保健所保健予防課：059-352-0594（9:00～21:00）  
三重県救急医療情報センター：059-229-1199（21:00～翌9:00）

## ☆地域マネージャーの募集☆

- 募集内容 地域マネージャー（会計年度任用職員（フルタイム））
- 募集人数 10人程度
- 職務内容 地区市民センターにおける地域社会づくりに関する業務
- 任期 令和4年4月1日から令和5年3月31日（再任用する場合があります）
- 勤務地 各地区市民センター（詳しくは、募集要項をご覧ください）
- 主な受験資格  
次の要件を全て満たす人
  - ① 昭和32年4月2日以降に生まれた人。ただし、平成30年度に地域マネージャーに任用され、令和3年度まで継続して任用されている者（任用期間が令和3年度で4年目となる者）については、この限りでない。
  - ② これまでに地域活動に取り組んだ経験がある人
  - ③ 地域社会づくりに深い認識と理解を持ち、自ら積極的に取り組む意欲がある人
  - ④ 民間企業等で職務経験がある人。ただし、公務員（正規任用職員）として職務経験のある人は、任用開始日において、公務員退職後3年以上経過していること。
  - ⑤ 夜間、休日の会議、行事等への参加が可能な人
  - ⑥ 地方公務員法第16条に定める欠格条項に該当しない人
  - ⑦ 外国籍の場合、永住者または特別永住者の在留資格を有する人
  - ⑧ 四日市市に在住する人
- 募集期間 令和4年1月4日（火）から1月31日（月）まで（当日必着）
- 応募方法 市民生活課、各地区市民センターにある募集要項の所定の用紙に必要書類を添え、市役所5階市民生活課へ郵送または直接お持ちください。持参の場合は、月曜日から金曜日の午前8時30分から午後5時15分までをお願いします。

【問合せ】市民生活課 TEL 354-8146

## 大雪時の注意事項についてご確認ください

### 事前に備えておきましょう！！

- 雪で外出できない場合に備えて、水、食料、燃料（灯油）などを備蓄する
- 持病の薬を切らさないよう、少し多めに持つ（早めのご準備を）
- 停電に備えて、使い捨てカイロ、予備電池、懐中電灯、携帯ラジオなどを準備する

### やむを得ず外出する場合は細心の注意を払いましょう！！

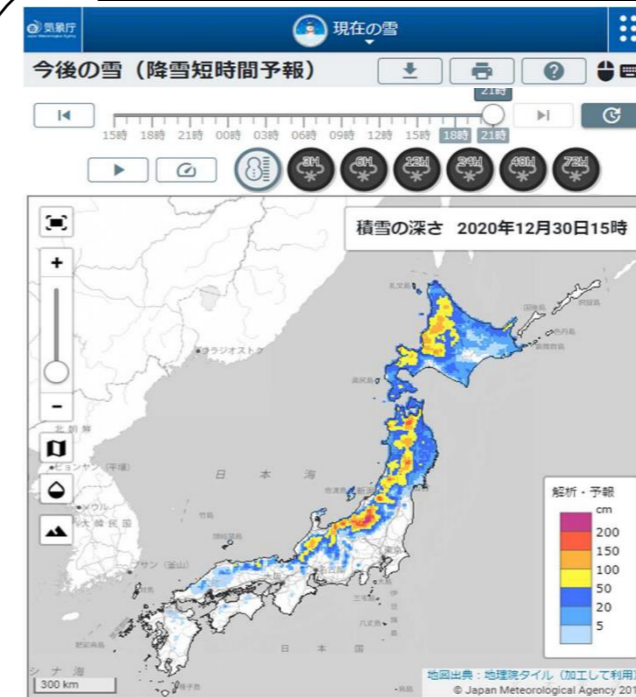
- 路面凍結している部分は歩かない（横断歩道の白線上など）
- 普段よりも時間に余裕をもって行動する
- スタッドレスタイヤ、チェーンなど滑り止めを必ず装備する
- 吹雪の中での運転は、ライト点灯、スピードダウン、車間距離の確保



### 除雪をする時は注意しましょう！！

- 晴れの日には屋根の雪が緩むため落雪に注意する
- 雪下ろしは命綱やヘルメット、滑りにくい靴を着用し、必ず二人以上で行う
- 屋根からの転落に備え、建物の周りに雪を残して雪下ろしを行う

### 気象庁ホームページ「今後の雪」



気象庁のホームページで過去24時間分の積雪の深さと積雪量に加え、6時間先までの予報を一体的に確認することが可能になりました

<http://www.jma.go.jp/bosai/snow/>



危機管理室 TEL 354-8119 / FAX 350-3022



自動車文庫 1月13日（木）

JA 小山田支店 10:10～10:40  
鹿間町自治会広場 10:50～11:20